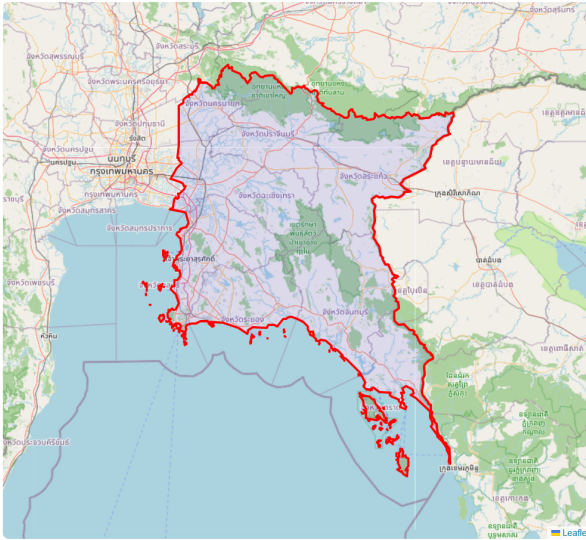


ภาคตะวันออกเฉียงเหนือ

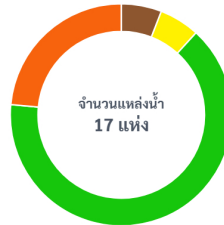
ทั้งหมด



ความจุแหล่งน้ำผิวดิน
14.74
ล้าน ลบ.ม.

จำนวนแหล่งน้ำผิวดิน
17
แห่ง

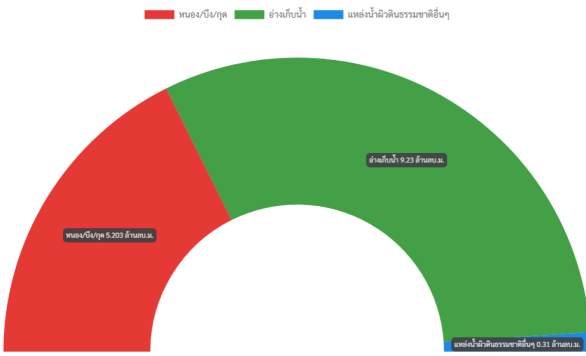
ปริมาณน้ำปัจจุบัน
8.26 (56.03%)
ล้าน ลบ.ม.



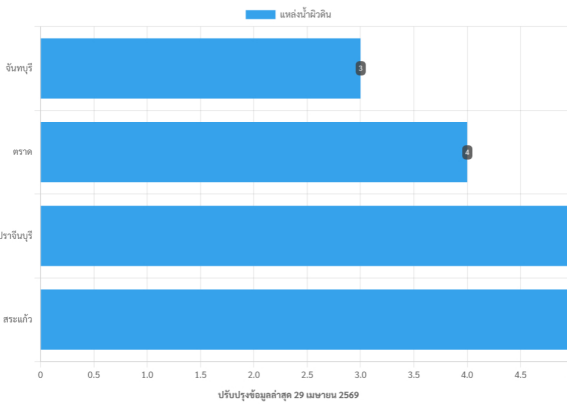
| | | |
|--------------|----|------|
| น้อยกว่า 20% | 1 | แห่ง |
| 21% - 30% | 1 | แห่ง |
| 31% - 80% | 11 | แห่ง |
| 81% - 100% | 4 | แห่ง |
| มากกว่า 100% | 0 | แห่ง |

ประเภทกับความจุแหล่งน้ำผิวดิน 14.74 ล้าน ลบ.ม.

พื้นที่กับแหล่งน้ำผิวดิน



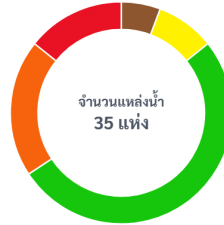
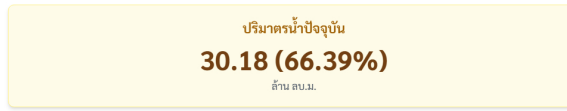
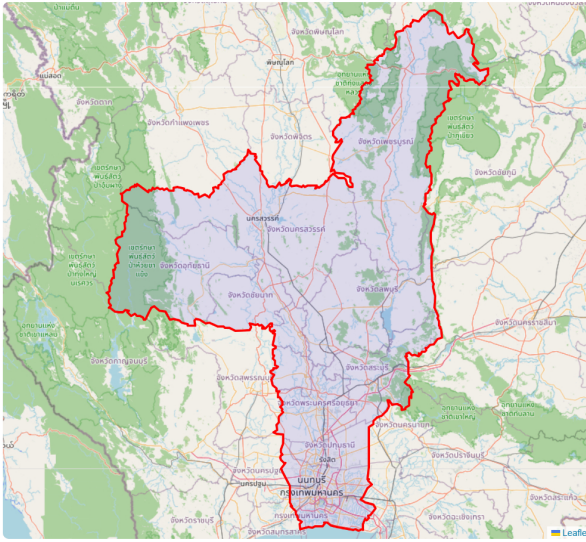
ปริมาณข้อมูลล่าสุด 29 เมษายน 2569



ปริมาณข้อมูลล่าสุด 29 เมษายน 2569

ภาคกลาง

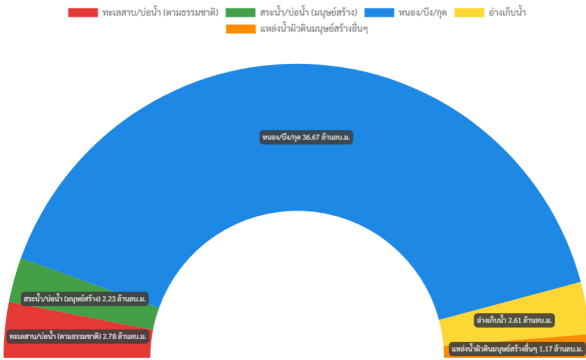
ทั้งหมด



| | | |
|--------------|----|------|
| น้อยกว่า 20% | 2 | แห่ง |
| 21% - 30% | 3 | แห่ง |
| 31% - 80% | 18 | แห่ง |
| 81% - 100% | 7 | แห่ง |
| มากกว่า 100% | 5 | แห่ง |

ประเภทกับความจุแหล่งน้ำผิวดิน 45.46 ล้าน ลบ.ม.

พื้นที่กับแหล่งน้ำผิวดิน



เปรียบเทียบข้อมูลล่าสุด 29 เมษายน 2569

